

NEUE PERSPEKTIVEN

Der Lehrgang eröffnet den Teilnehmerinnen die Möglichkeit in ihrem Heimatland eigenständig ein Einkommen zu erwirtschaften.



ANMELDUNG

Zur Anmeldung oder für weitere Informationen wenden Sie sich an unsere SOLWODI Ansprechpartnerin Anne Derksen.

derksen@solwodi.de • (0228) 965 865 25

SOLWODI steht für „Solidarity with Women in Distress“ und wurde 1986 in Deutschland von Sr. Dr. Lea Ackermann gegründet. Der Verein berät und begleitet Frauen in Notsituationen und unterstützt seit 1992 auch Frauen, die in ihr Herkunftsland zurückkehren.

Die Lehrgänge werden von den qualifizierten Dozentinnen der Weiterbildungsgesellschaft der IHK Bonn/Rhein-Sieg durchgeführt.

Ein Projekt von



Im Kooperation mit



KONTAKTDATEN

SOLWODI Deutschland e.V.
Anne Derksen
Kölnstr. 4
53111 Bonn

E-Mail: derksen@solwodi.de
Tel: (0228) 965 865 25

Gefördert durch



Im Auftrag von



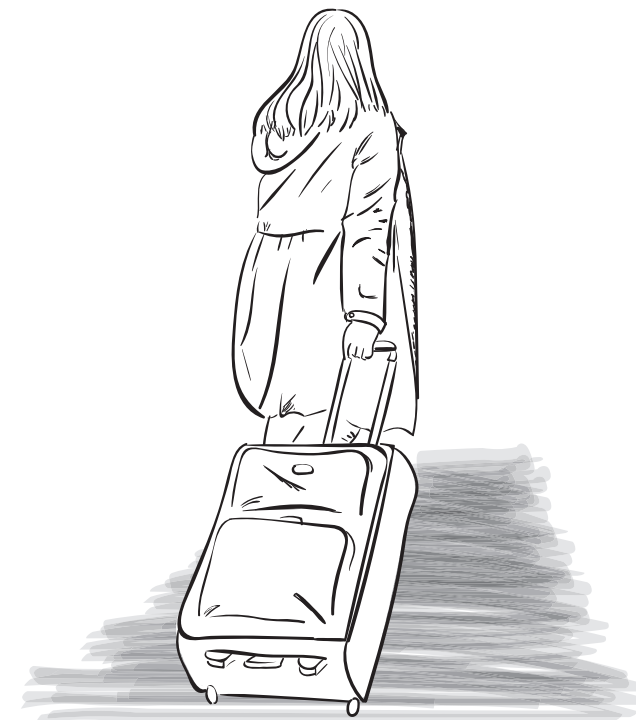
Programm Perspektive Heimat

Das Projekt wird von der Deutschen Gesellschaft für Internationale Zusammenarbeit (GIZ) GmbH im Rahmen des Programms „Perspektive Heimat“ im Auftrag des Bundesministeriums für wirtschaftliche Zusammenarbeit und Entwicklung (BMZ) gefördert.

DEINE HEIMAT - DEINE PERSPEKTIVE

Niedrigschwelliger Lehrgang zur Existenzgründung im Heimatland

Möglichkeiten der finanziellen Eigenständigkeit für rückkehrende Frauen

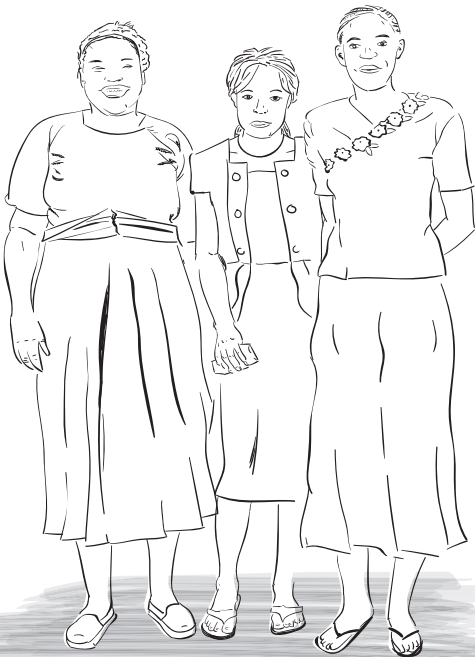


ZIELGRUPPE

Unser Angebot richtet sich an Frauen, die

- wieder in ihre Heimat möchten oder müssen
- Opfer von Menschenhandel oder Ausbeutung sind
- alleinstehend oder alleinerziehend sind
- vorrangig aus folgenden Schwerpunktländern: Afghanistan, Ägypten, Albanien, Gambia, Ghana, Irak, Kosovo, Marokko, Nigeria, Pakistan, Senegal, Serbien oder Tunesien stammen

Die Förderung in andere Länder ist in Einzelfällen möglich.



INHALTE

Es werden individuell Grundlagen der Existenzgründung und Möglichkeiten zur beruflichen Weiterentwicklung erarbeitet und vermittelt. Dazu zählen:

- Entdecken von unternehmerischen Fähigkeiten
- Entwicklung einer eigenen, realistischen Geschäftsidee
- Finanzierungsmodelle
- Einfache Buchhaltung
- Vermarktungsmöglichkeiten

Die Vermittlung der Inhalte ist niedrigschwellig (auch für Analphabetinnen geeignet), gut umsetzbar und wird an die Bedürfnisse der Teilnehmerinnen und die Gegebenheiten in den Heimatländern individuell angepasst.



RAHMENBEDINGUNGEN

- Weiterbildung dauert **14 Tage** und ist **kostenlos**
- Unterbringung, Verpflegung und Seminarraum ist bei den Steyler Missionaren in **St. Augustin**, bei Bonn
- Kleingruppen von maximal **6 Teilnehmerinnen**
- **Kinderbetreuung** ist gewährleistet
- **Dolmetscherinnen** stehen ggf. zur Verfügung
- Teilnehmerinnen werden von SOLWODI Sozialarbeiterinnen **betreut, beraten und begleitet**
- Teilnehmerinnen erhalten ein **Zertifikat** der Weiterbildungsgesellschaft der IHK Bonn/Rhein-Sieg

